

ISTITUTO COMPRENSIVO DI CASTELLO DI SERRAVALLE

PLESSI

- 1. Nuova scuola dell'Infanzia di Castelletto**
- 2. Scuola dell'Infanzia di Cà Bortolani**
- 3. Scuola primaria e secondaria di primo grado di Castelletto**
- 4. Scuola primaria e secondaria di primo grado di Savigno**

Nuova scuola dell'Infanzia di Castelletto

ENTRATA/USCITA



Percorsi di ingresso e uscita:

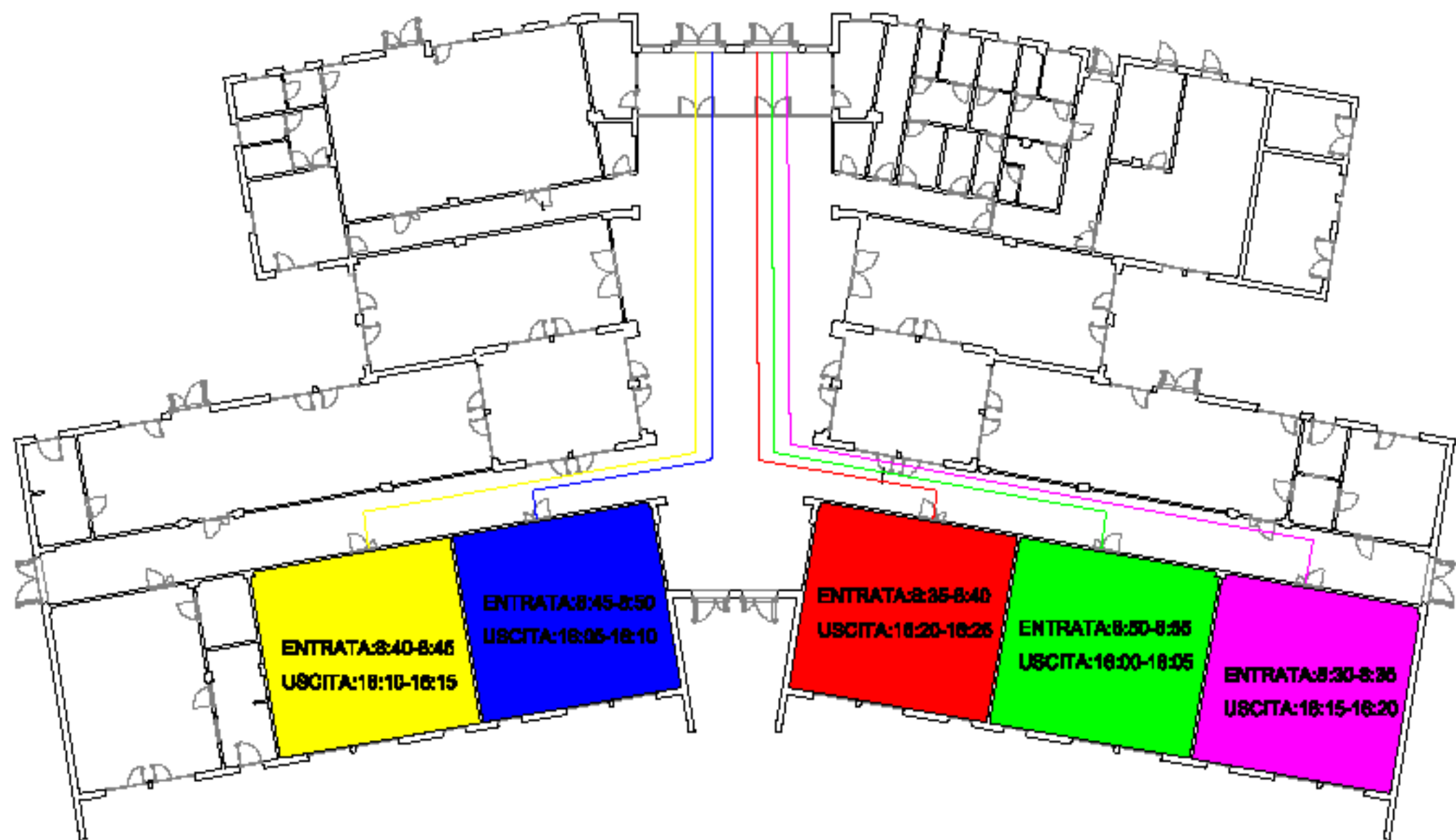
- I flussi in ingresso e uscita dalla pertinenza scolastica saranno distinti
- orario scaglionato in ingresso e in uscita (ingresso: dalle 8:30 alle 8:50 con ingressi differenziati di 5 minuti ogni sezione
uscita: dalle 16:00 alle 16:20 con uscita differenziata di 5 minuti ogni sezione)

Refezione: in sezione

Dormitorio: dormiranno solamente i bambini più piccoli.

Aree esterne: ogni sezione avrà un' area di giardino dedicata

INGRESSO PRINCIPALE



Scuola dell'Infanzia di Cà Bortolani



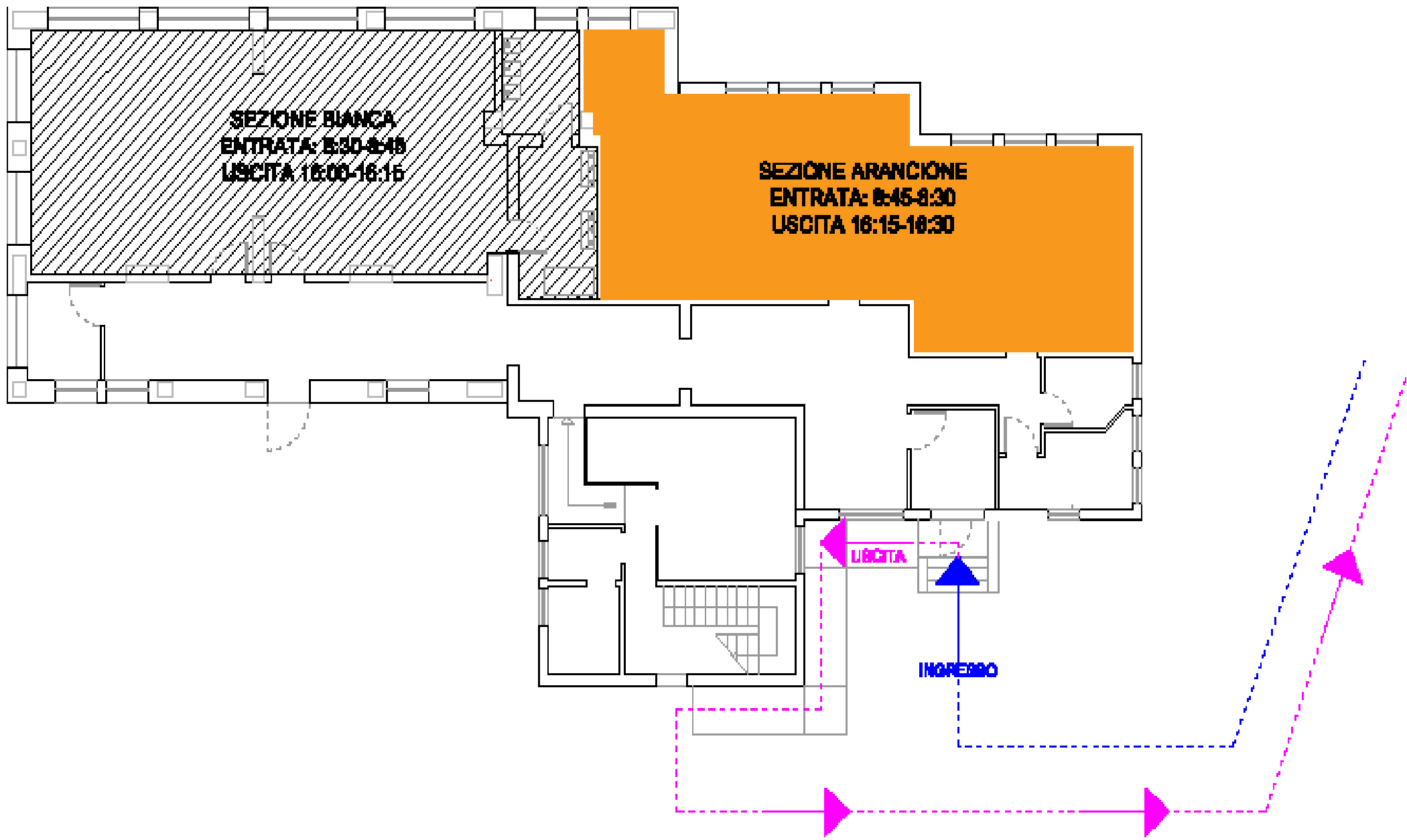
Percorsi di ingresso e uscita:

- I flussi in ingresso e uscita dalla pertinenza scolastica saranno distinti
- orario scaglionato in ingresso e in uscita
(ingresso sezione bianca: 8:30-8:45
ingresso sezione arancione: 8:45-9
uscita sezione bianca: 16:00-16:15
uscita sezione arancione: 16:15-16:30)

Refezione: in sezione

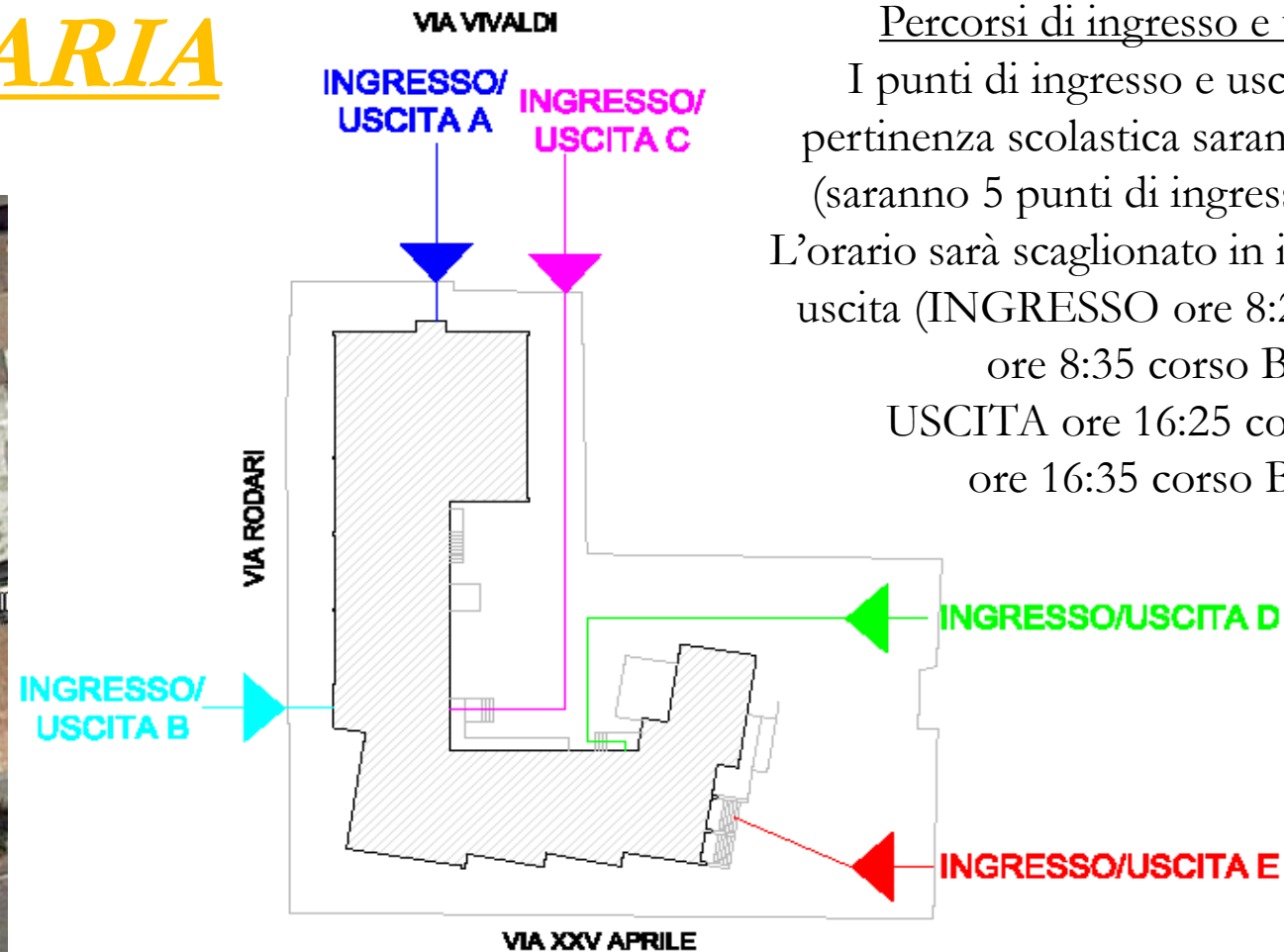
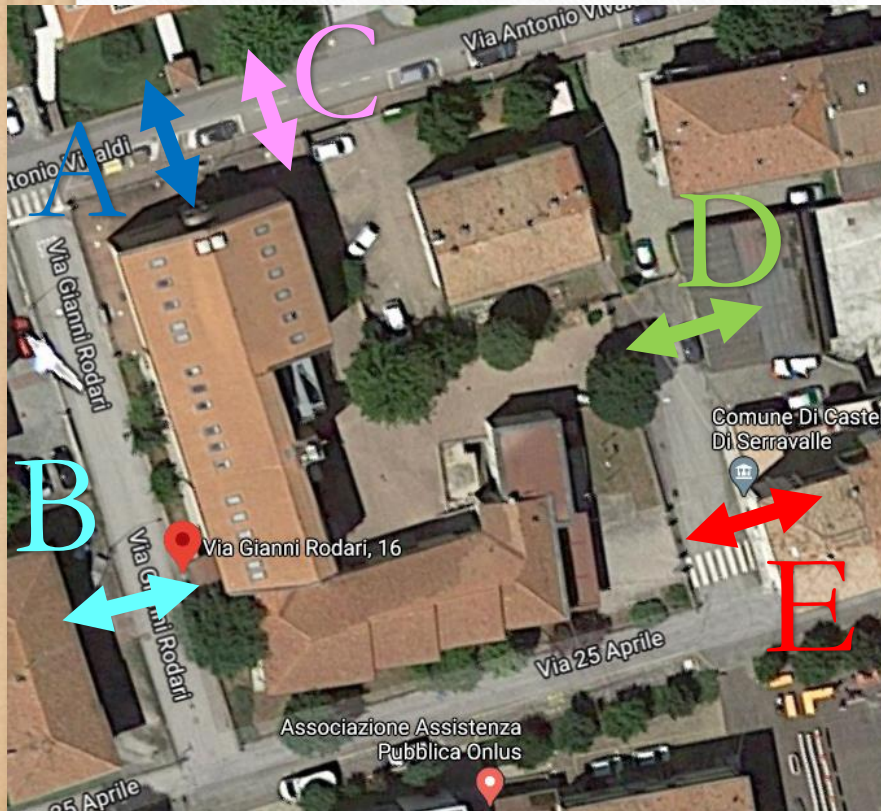
Dormitorio: i bambini non dormiranno

Aree esterne: ogni sezione avrà un' area di giardino dedicata



Scuola primaria e secondaria di primo grado di Castelletto

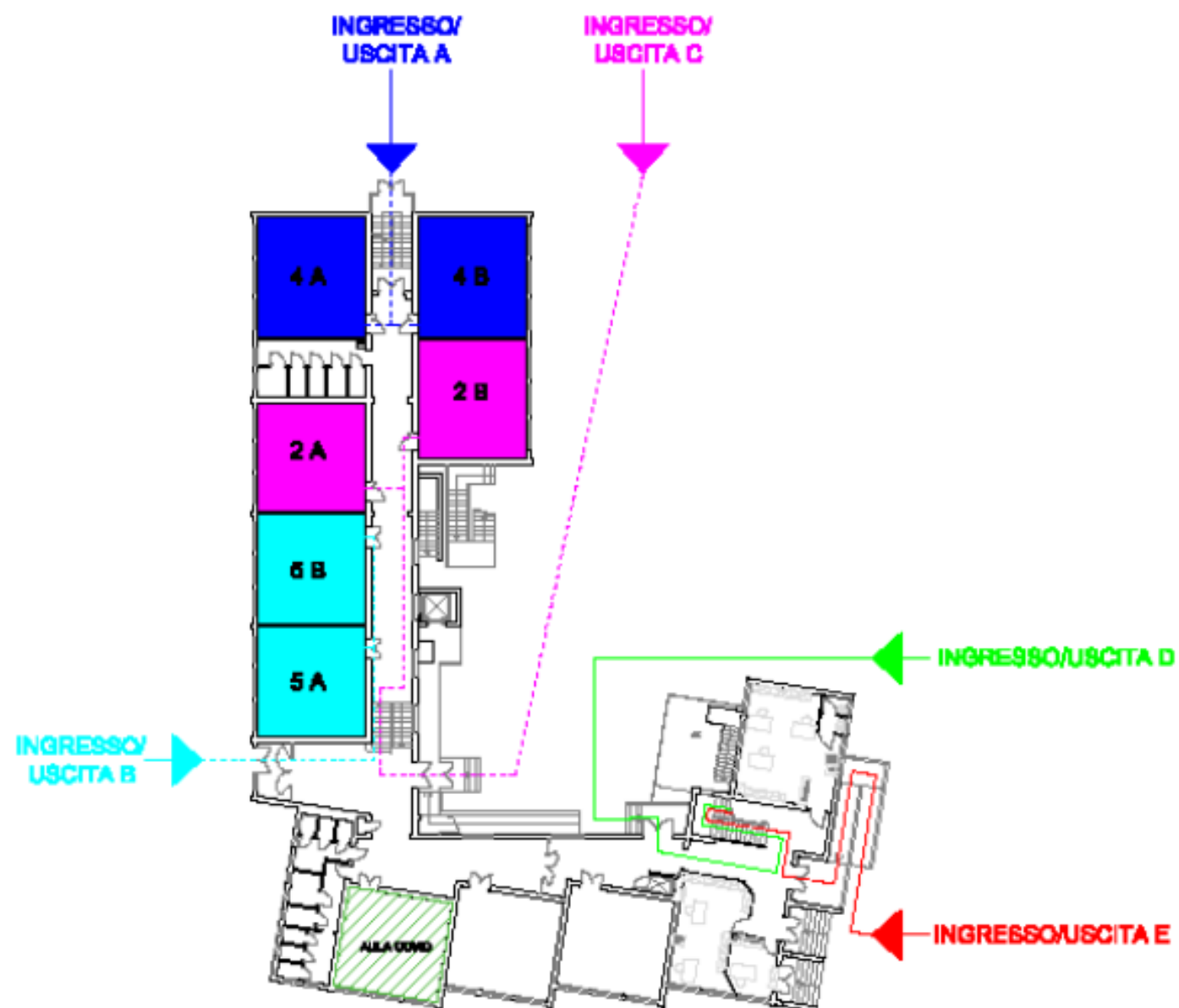
SCUOLA PRIMARIA



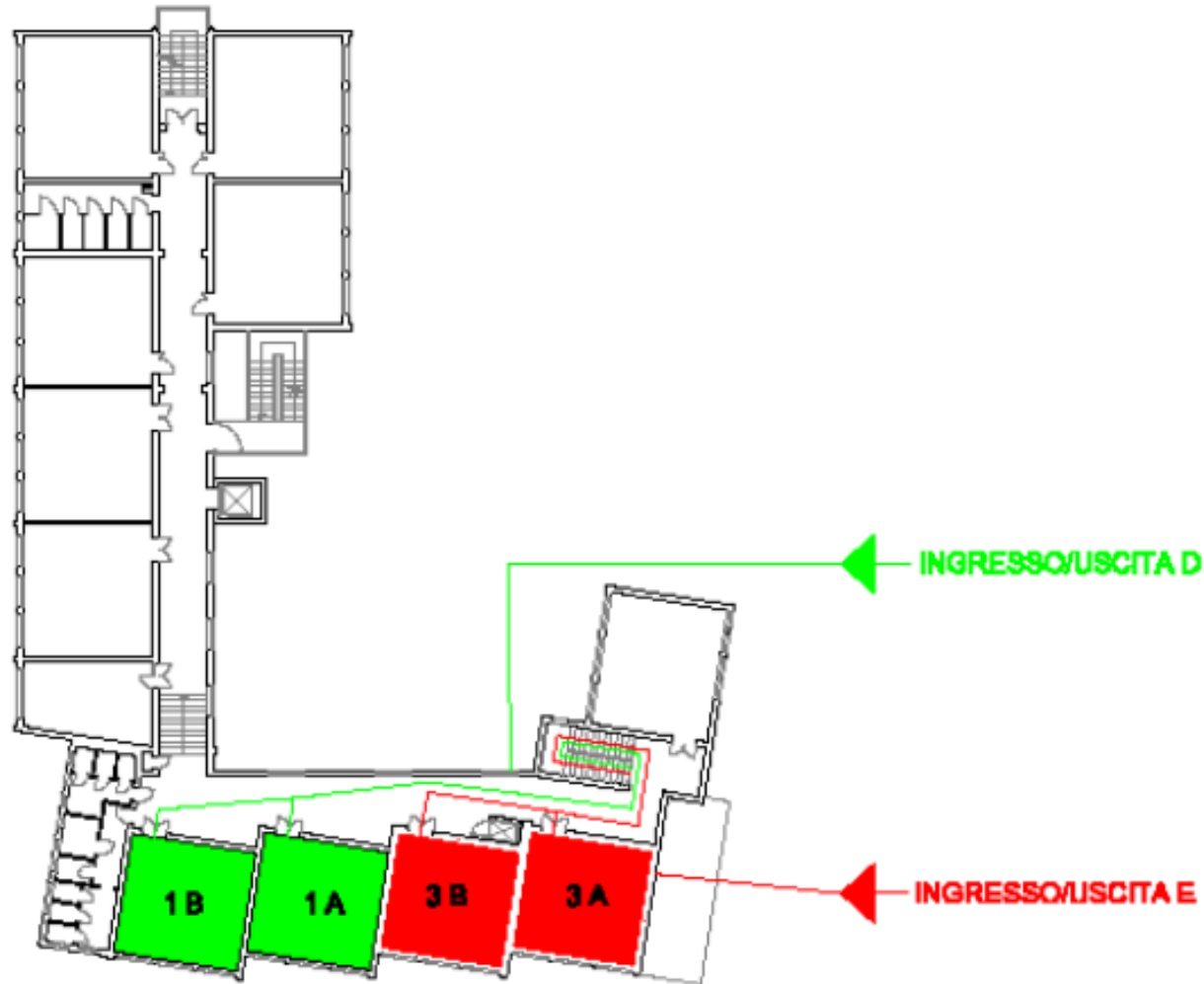
Percorsi di ingresso e uscita:

I punti di ingresso e uscita dalla pertinenza scolastica saranno distinti (saranno 5 punti di ingresso/uscita)
L'orario sarà scaglionato in ingresso e in uscita (INGRESSO ore 8:25 corso A
ore 8:35 corso B
USCITA ore 16:25 corso A
ore 16:35 corso B)

PIANO TERRA-RIALZATO



PIANO PRIMO



Refezione: il pasto verrà consumato in refettorio in più turni

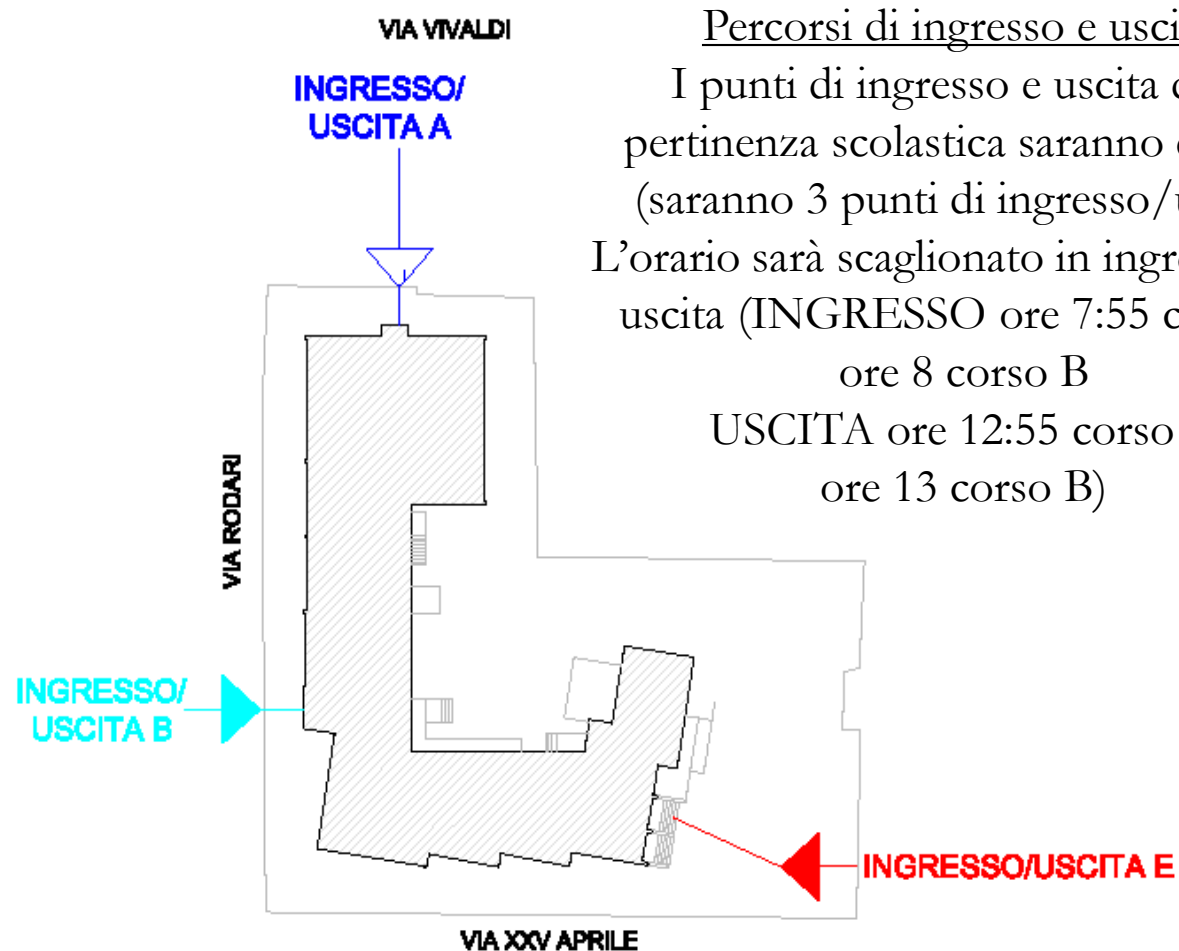
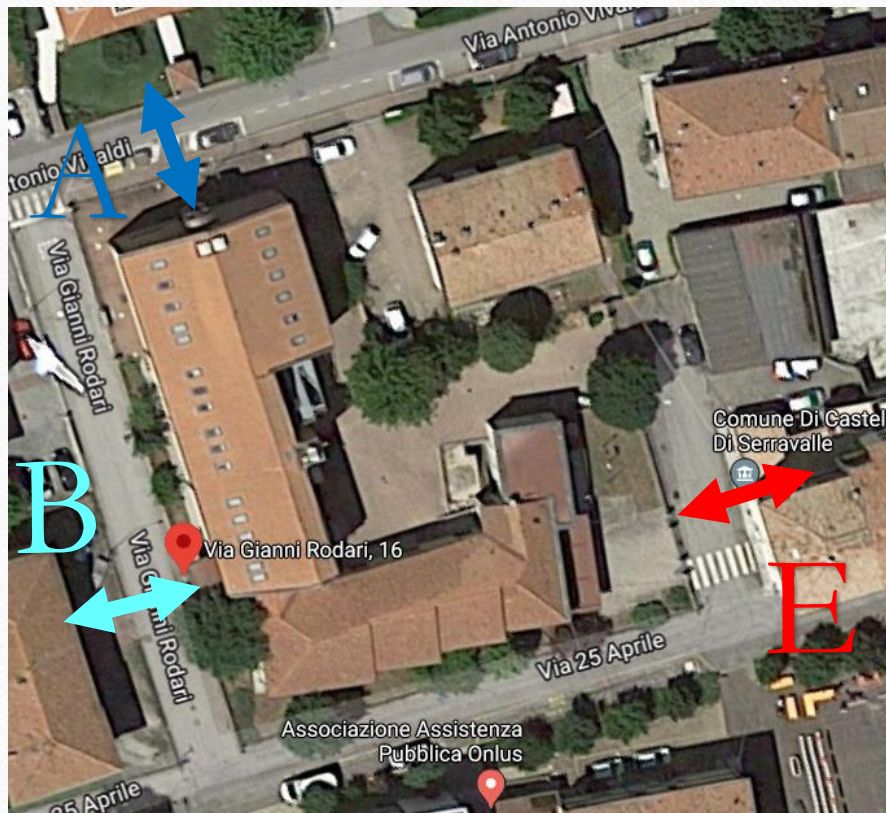
Intervallo:

le classi avranno la possibilità di uscire all'esterno ad orari scaglionati

Ogni classe avrà una porzione di area esterna dedicata.

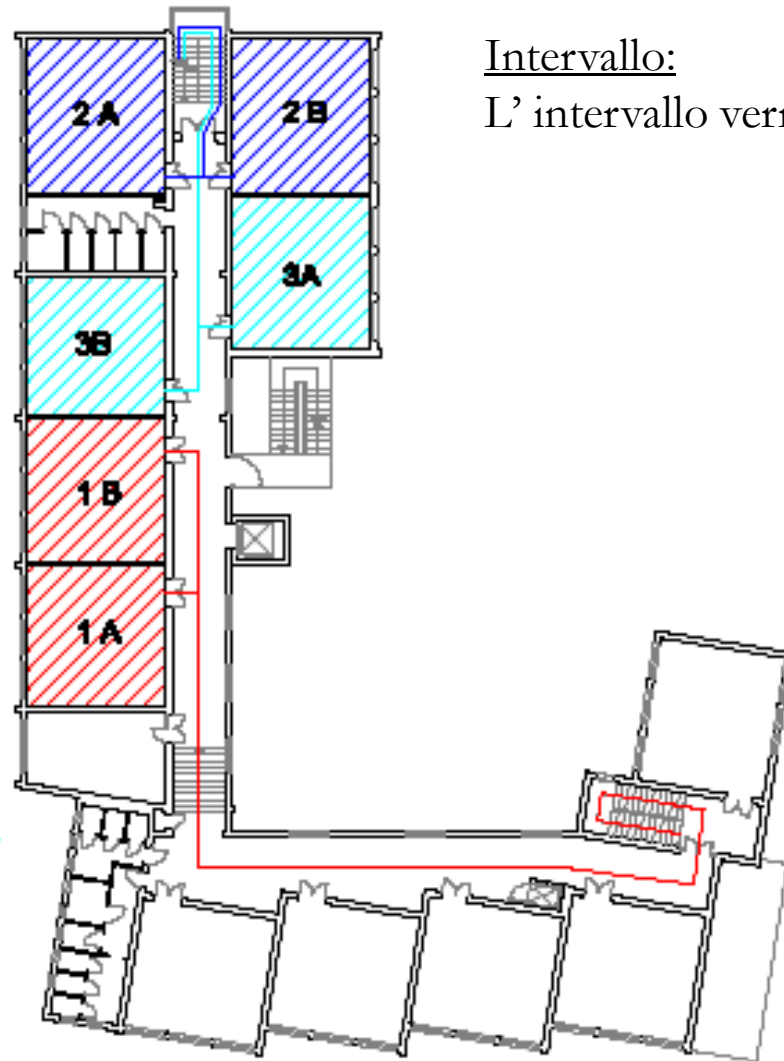
Quando il meteo non lo consentirà l'intervallo verrà svolto in aula

SCUOLA SECONDARIA DI PRIMO GRADO



INGRESSO/
USCITA A

PIANO PRIMO



Intervallo:

L'intervallo verrà svolto in aula

INGRESSO/
USCITA B

INGRESSO/USCITA E

Scuola primaria e secondaria di primo grado di Savigno

Percorsi di ingresso e uscita:

I punti di ingresso e uscita dalla pertinenza scolastica saranno distinti (ci saranno 3 punti di ingresso/uscita)

L'orario sarà scaglionato in ingresso e in uscita

(INGRESSO: 8:20-8:25-8:35, USCITA: 16:20-16:25-16:35)

Refezione: gli alunni sia della primaria che della secondaria mangeranno in refettorio in più turni

Intervallo:

le classi avranno la possibilità di uscire in giardino ad orari scaglionati




Ogni classe avrà una porzione di area esterna dedicata.

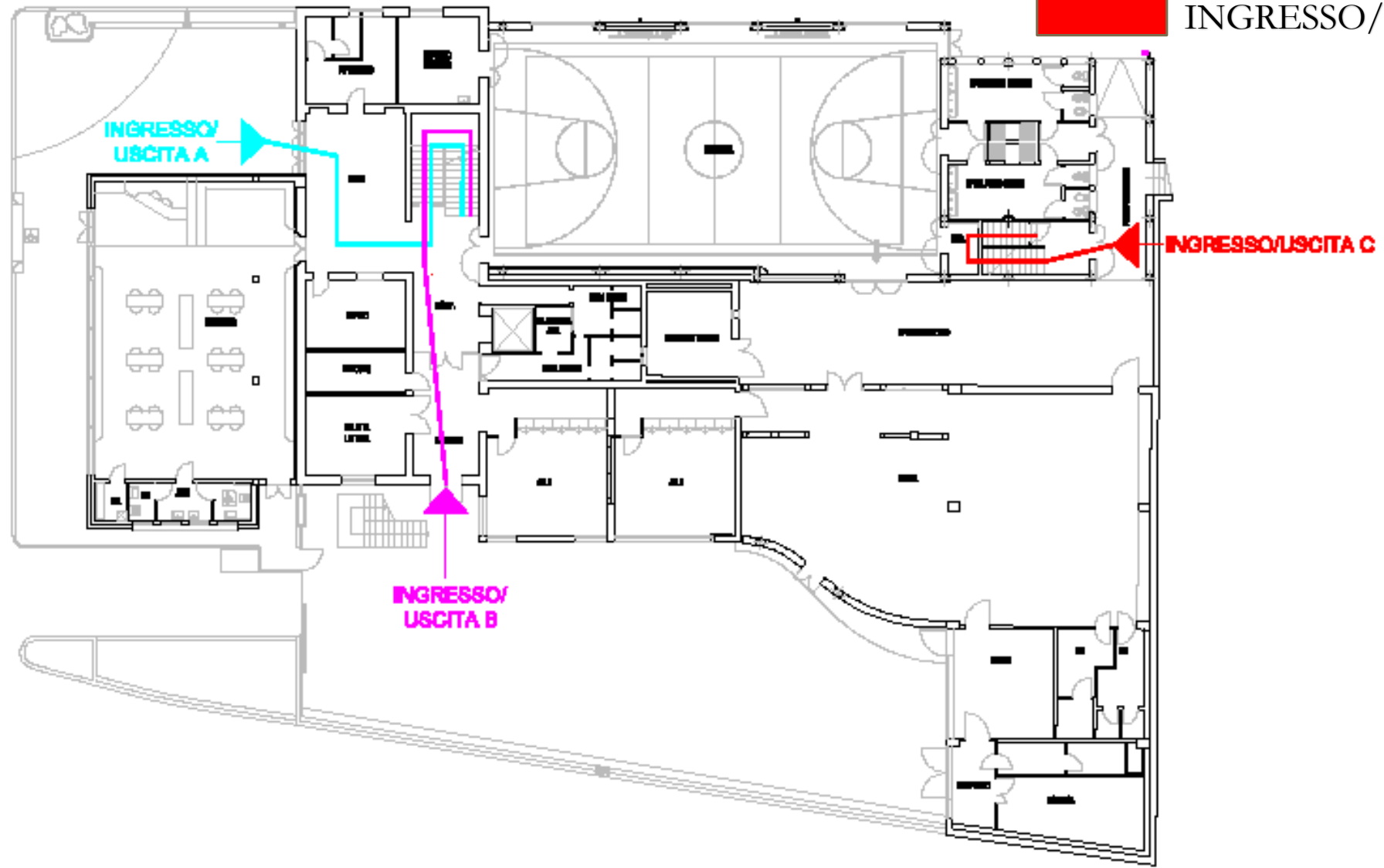
Quando il meteo non lo consentirà l'intervallo verrà svolto in aula



PIANO TERRA

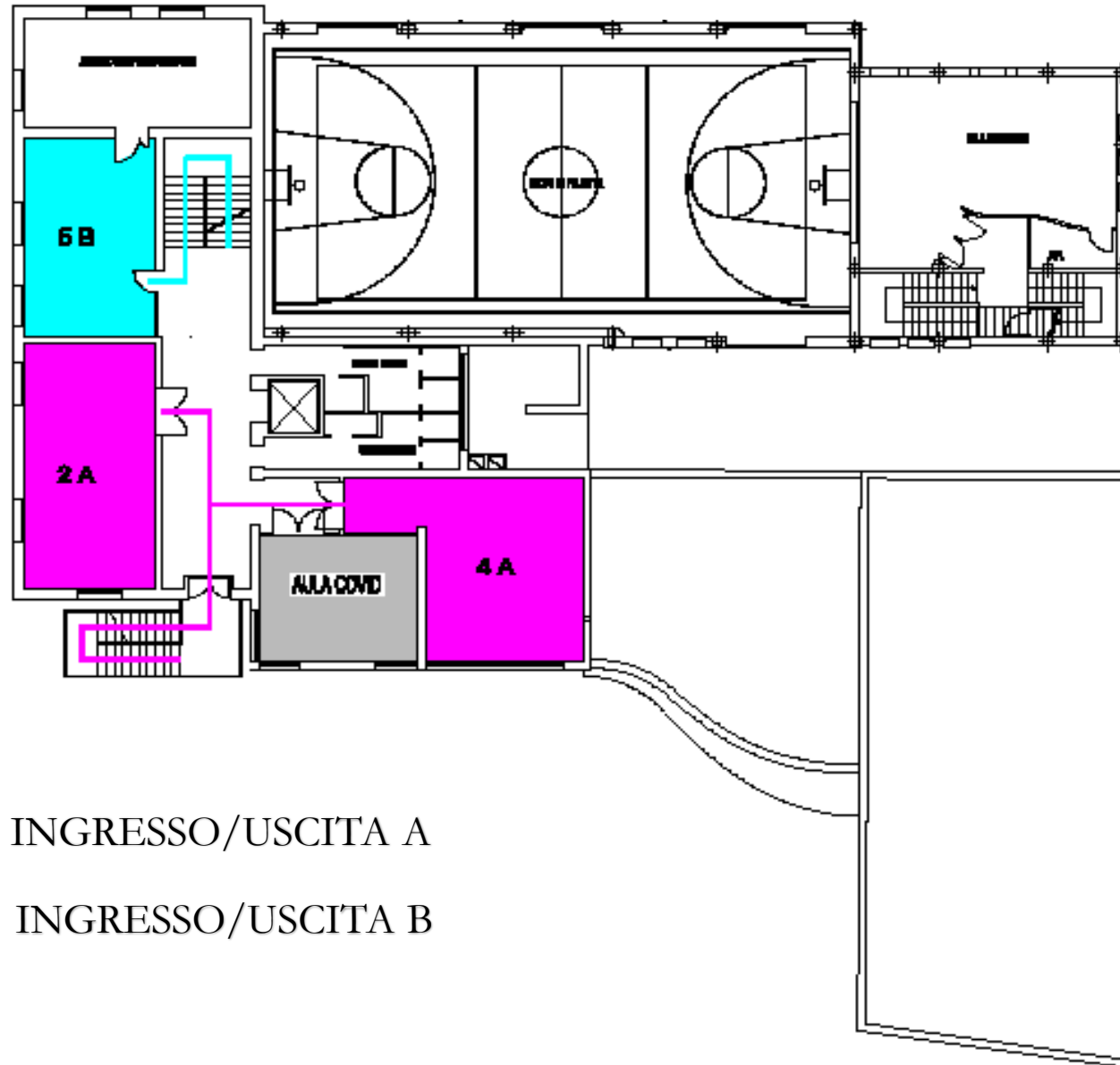
VIA FORESE

-  INGRESSO/USCITA A
-  INGRESSO/USCITA B
-  INGRESSO/USCITA C



PIANO PRIMO

VIA FORESE

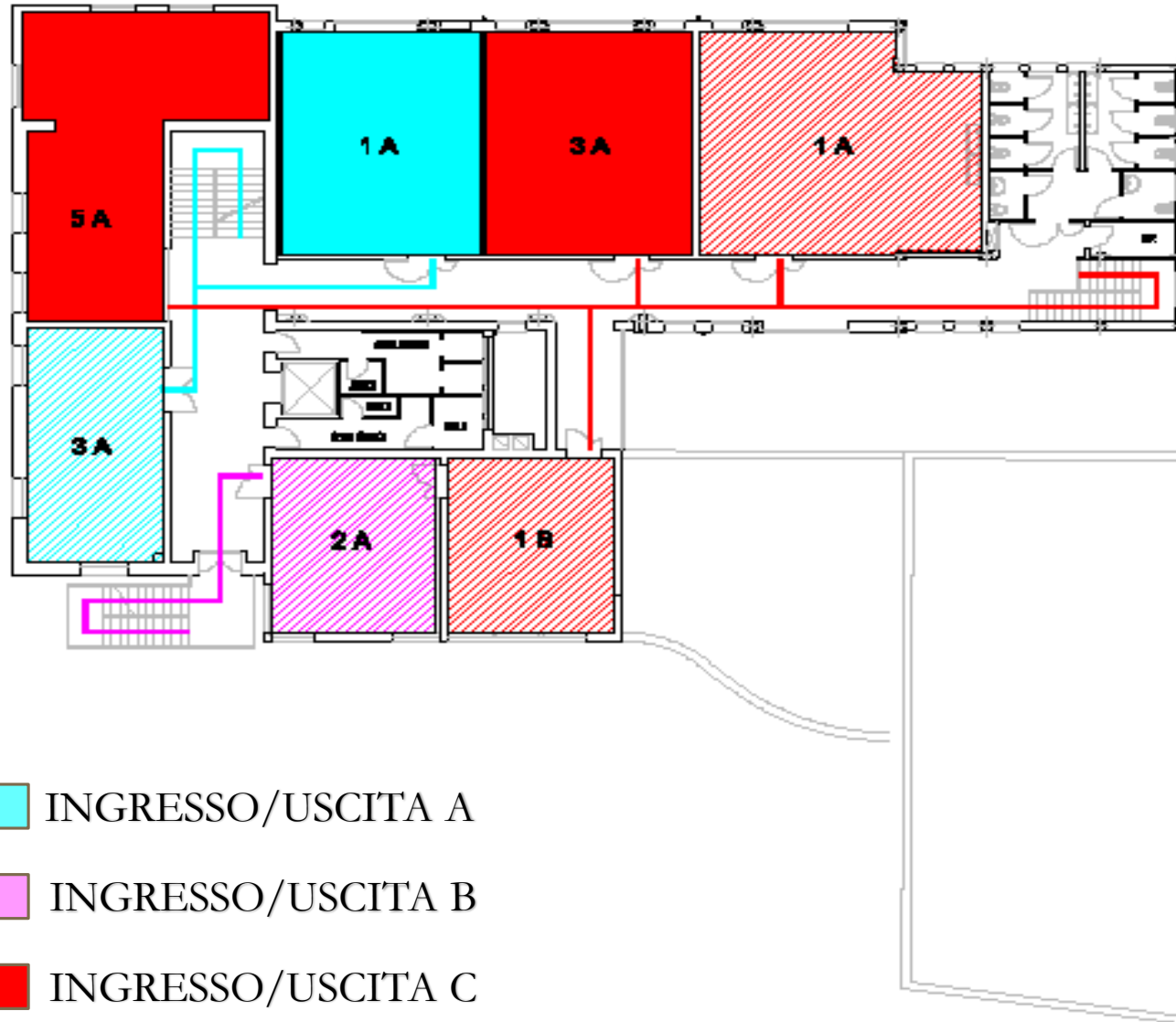


 INGRESSO/USCITA A

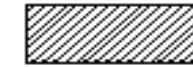
 INGRESSO/USCITA B

PIANO SECONDO

VIA FORESE



CLASSI SCUOLA PRIMARIA



CLASSI SCUOLA SECONDARIA
DI PRIMO GRADO



INGRESSO/USCITA A



INGRESSO/USCITA B



INGRESSO/USCITA C